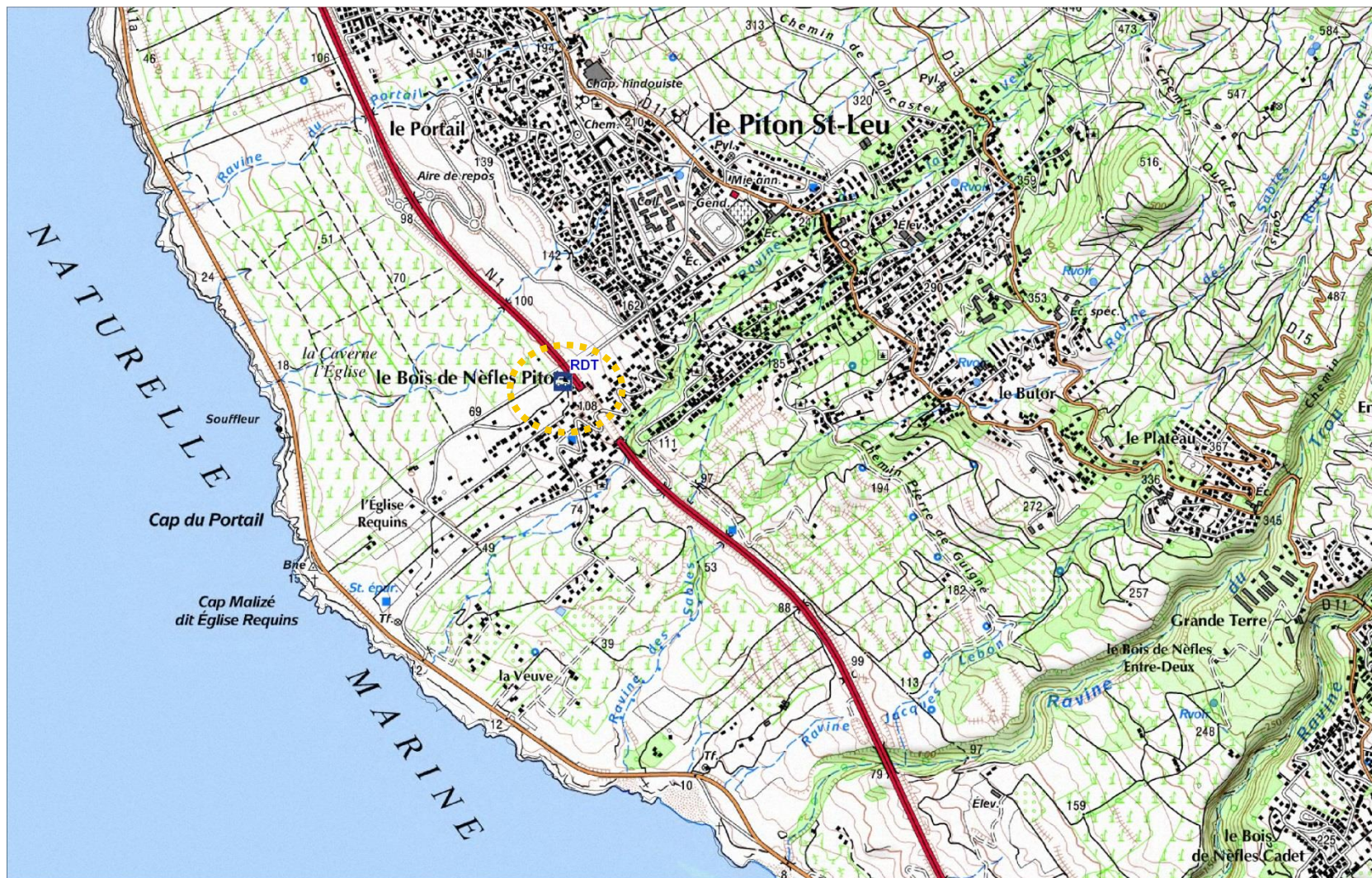
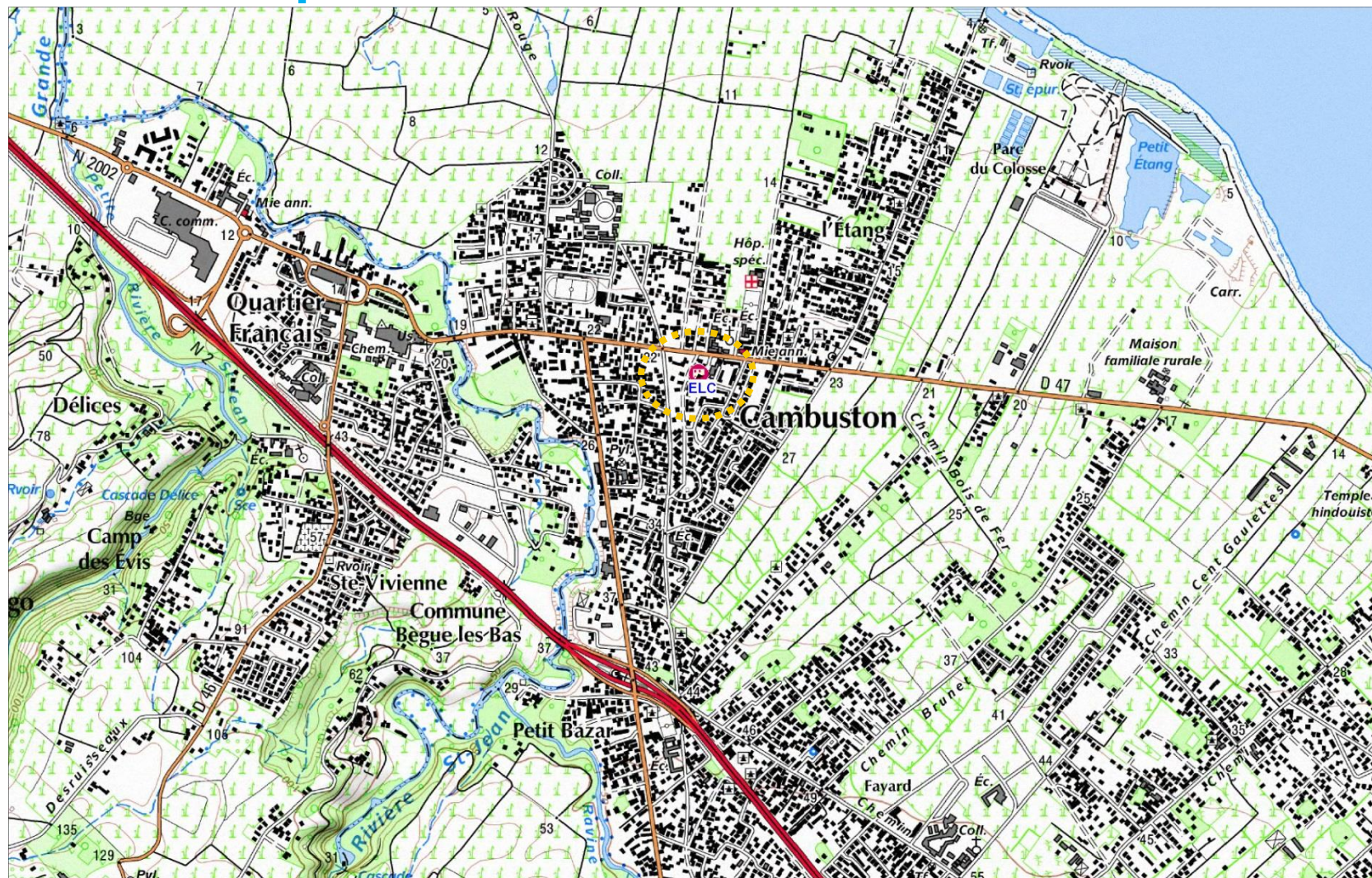


Sites prédéfinis pour l'évaluation préliminaire sur la ZR à La Réunion en 2019

Zonage	Commune	N° Station	Nom Station	Typo Station	Polluant à surveiller	Cible à protéger	Objectif de la surveillance	Dispositif de mesure	Saisie mini des données (%)	Observations
ZR	Saint-Leu	FR 38 024	RDT	Trafic / Périurbaine	PM _{2.5}	Santé humaine	Evaluation préliminaire	Analyseur automatique	14	Surveillance de PM _{2.5} sur la station trafic RDT en 2019
	Bras-Panon/Saint-André/Saint-Benoît	Site à rechercher	A définir	Rurale	NO _x	Végétation / écosystème	Evaluation préliminaire	Analyseur automatique	14	Surveillance des NO _x sur un site rural en 2019 : Site à rechercher dans l'Est (Bras-Panon)
				Urbaine de fond ou périurbaine	SO ₂	Santé humaine	Evaluation préliminaire	Analyseur automatique	14	Surveillance du SO ₂ sur un site urbain de fond ou périurbain en 2019 : Site à rechercher dans l'Est (St-André)
				Périurbaine ou rurale de fond	O ₃	Végétation	Evaluation préliminaire	Analyseur automatique	14 (mini 10% en hiver)	Surveillance d'O ₃ sur un site périurbain de fond ou rural en 2019 : Site à rechercher dans l'Est (St-André)



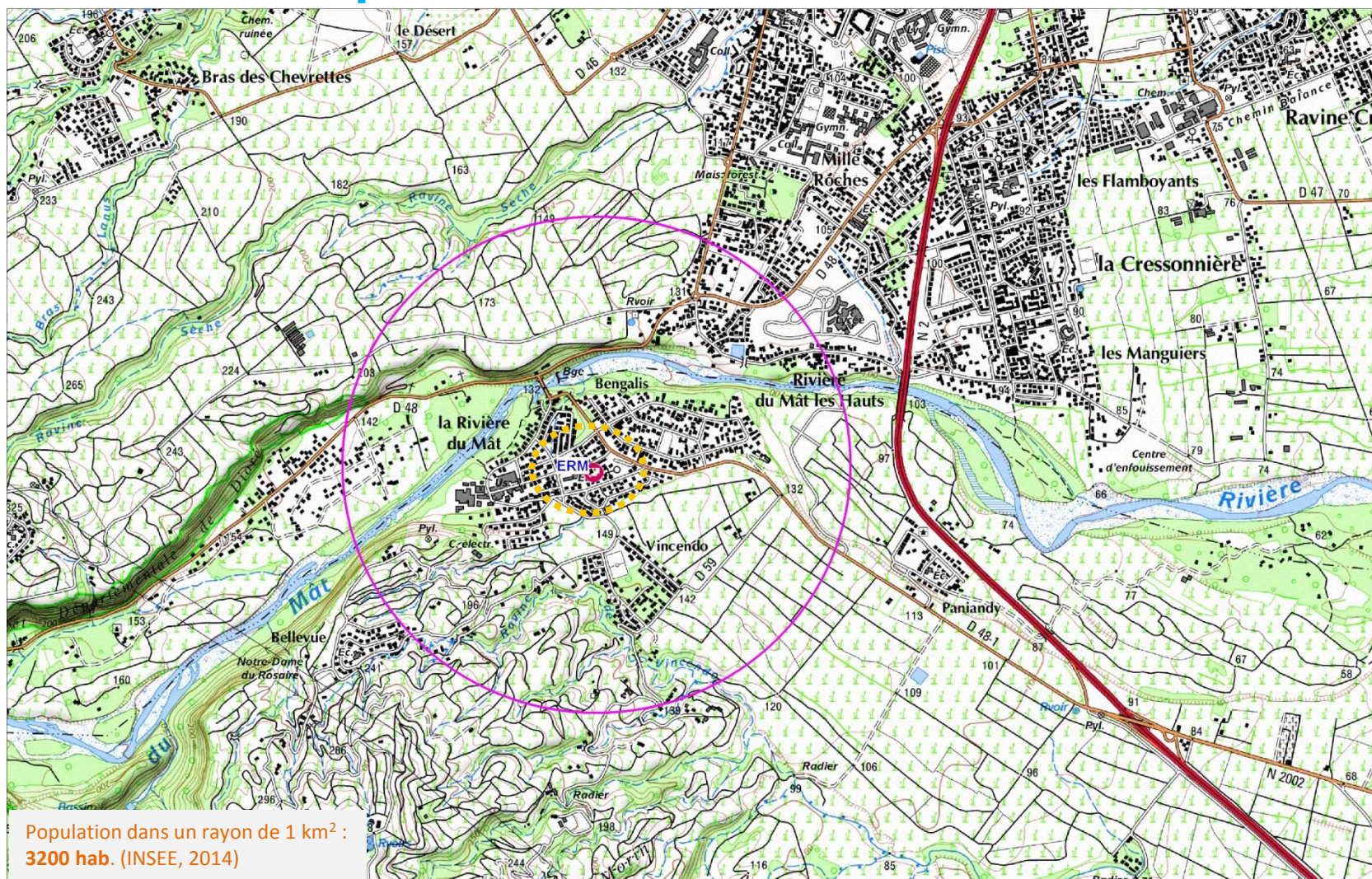
4. Evaluation préliminaire de SO_2 et d' O_3 Site périurbain ELC (FR38027) - Saint-André



ELC : Enceinte de l'école maternelle Les Cytis

3. Evaluation préliminaire des NO_x

Site rural/périurbain ERM (FR38028) - Bras-Panon



ERM : Enceinte de l'école maternelle de Rivière du Mât Les Hauts