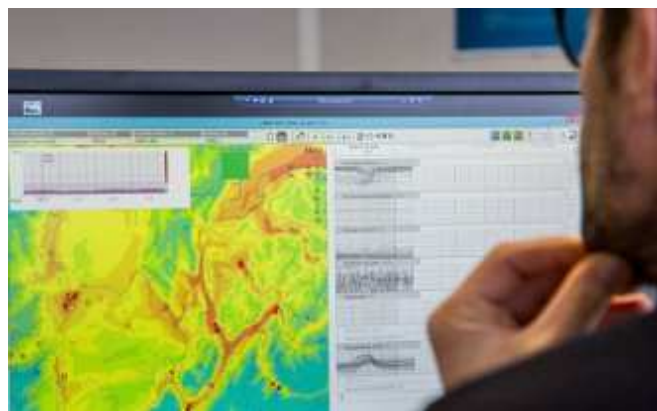




Les services de l'État dans la Drôme

Épisode de pollution de l'air en cours en Drôme

Article créé le 22/07/2019 Mis à jour le 25/07/2019



Communiqué de presse du 25 juillet 2019

Depuis le 21 juillet 2019, un épisode de pollution atmosphérique est en cours sur l'ensemble du département de la Drôme.

Les critères de déclenchement des procédures d'alerte N1 (vigilance orange), prévues par le dispositif préfectoral pour un épisode de type « estival » (Ozone), sont réunies sur les bassins d'air « Vallée du Rhône » et « Est Drôme ».

Bassins d'air de la vallée du Rhône et de l'Est de la Drôme

Épisode de pollution de type « estival » en cours – Seuil d'alerte 1 (vigilance orange)

Principales mesures réglementaires en vigueur jusqu'à la fin de l'épisode de pollution

Résidentiel

- Interdiction du brûlage des déchets et de l'écobuage : les éventuelles dérogations sont suspendues (cette interdiction s'applique également aux agriculteurs et entreprises d'espaces verts).
- Interdiction des feux d'artifice
- Interdiction de l'utilisation des barbecues à combustible solide
- Interdiction d'effectuer des travaux d'entretien ou de nettoyage avec des outils non électriques (tonte pelouse, taille haie, etc.)

Transports

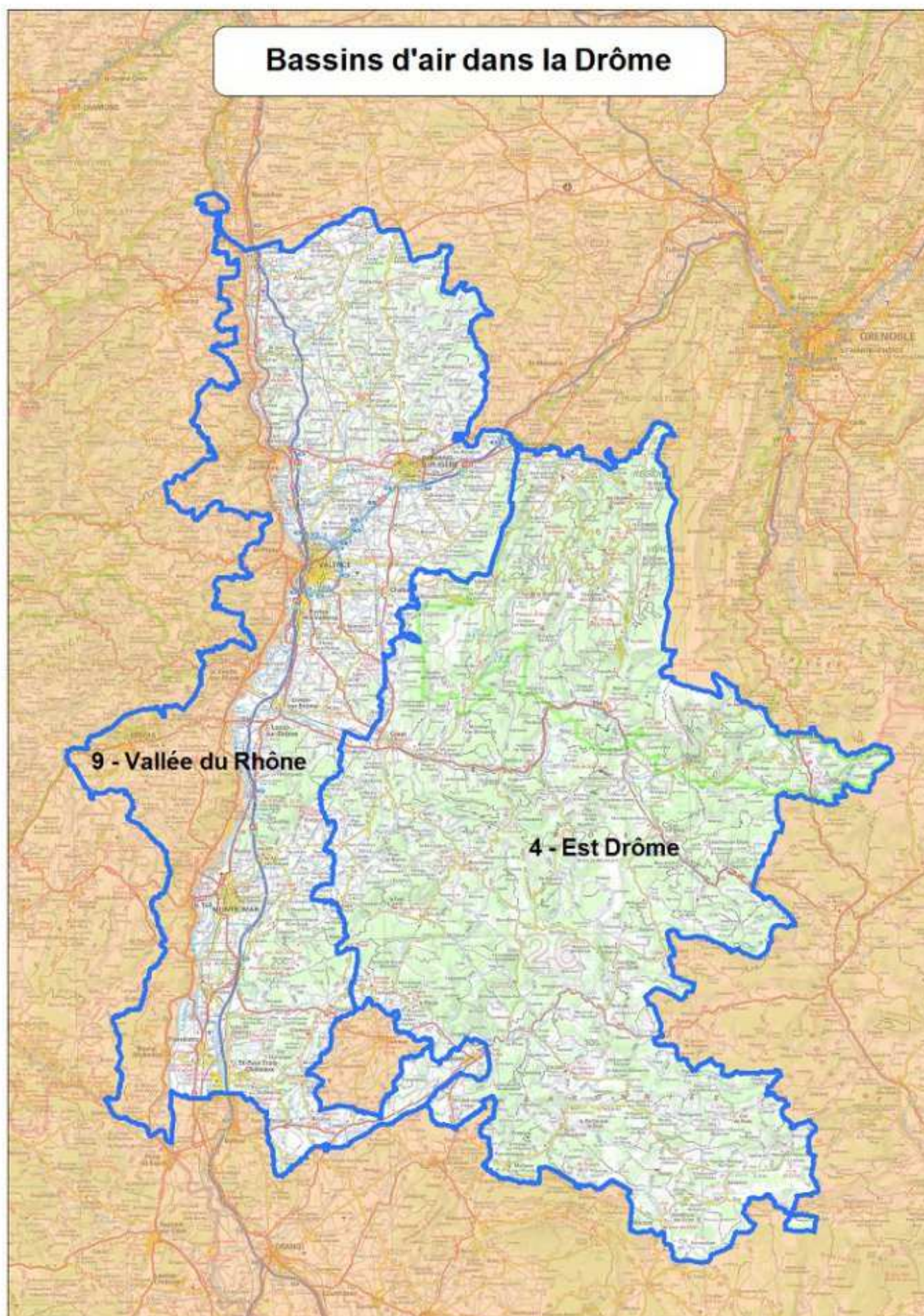
- Abaissement de la vitesse de 20 km/h (pour les vitesses supérieures ou égales à 90 km/h)
- Abaissement de la vitesse de 10 km/h (pour les vitesses égales à 80 km/h)
- Renforcement des contrôles de pollution des véhicules
- Réduire les temps d'entraînement et d'essai des compétitions mécaniques

Industrie et entreprises

- Mise en œuvre des prescriptions particulières prévues dans les autorisations d'exploitation des installations classées pour la protection de l'environnement ([ICPE](#)) en cas d'alerte à la pollution
- Report des opérations émettrices de polluants (composés organiques volatils (COV), particules fines ou d'oxydes d'azote) à la fin de l'épisode de pollution
- Réduction des activités génératrices de poussières sur les chantiers (démolition, terrassement) et mise en place de mesures compensatoires (arrosage)

[Retrouvez l'arrêté préfectoral précisant les dispositions à prendre dans le bassin "Vallée du Rhône"](#) (format pdf - 1.1 Mo - 22/07/2019)

[Retrouvez l'arrêté préfectoral précisant les dispositions à prendre dans le bassin "Est Drôme" \(format pdf - 1.1 Mo - 23/07/2019\)](#)



© Site IDE de la Drome