

Épisode de pollution de l'air de type estival - Ozone (O₃) sur le bassin grenoblois Activation de la procédure préfectorale d'alerte de niveau N2

Grenoble, le dimanche 5 août 2018

Compte tenu des prévisions émises par Atmo Auvergne Rhône-Alpes, la **procédure préfectorale d'alerte de niveau N2** est activée à compter du 5 août 2018 pour le bassin d'air grenoblois.

Afin de réduire les sources d'émissions polluantes, le préfet de l'Isère instaure de **nouvelles mesures** détaillées ci-dessous qui **s'ajoutent** à celles diffusées lors de l'activation de la procédure préfectorale d'alerte de niveau N1.

Ces nouvelles mesures prennent effet à compter de ce jour à 17h00 à l'exception des mesures relatives au secteur du transport qui sont mises en œuvre à partir du lundi 6 août 2018 à 5h00.

Mesures relatives au secteur du transport et à la circulation différenciée

- La circulation différenciée est instaurée dans les conditions définies à l'article 7-3 de l'arrêté préfectoral n° 38-2018-01-02-004 du 2 janvier 2018 relatif aux procédures préfectorales d'information-recommandation et d'alerte du public en cas d'épisode de pollution de l'air ambiant dans le département de l'Isère.
- Ainsi, à compter du lundi 6 août 2018 à 5h00, seuls les véhicules disposant d'un certificat de qualité de l'air sont autorisés à circuler.
- Ces mesures s'appliquent aux voiries situées à l'intérieur des 49 communes de Grenoble-Alpes Métropole, étendues à l'autoroute A48 jusqu'au péage de Voreppe et à l'autoroute A41 sud jusqu'au péage de Crolles.
- Ne sont pas soumis aux restrictions :
 - les véhicules d'intérêt général prioritaires : véhicules des services de police, de gendarmerie, des douanes, de lutte contre l'incendie, d'intervention des services de déminage de l'Etat, d'intervention des unités mobiles hospitalières ou, à la demande du service d'aide médicale urgente, affectés exclusivement à l'intervention de ces unités et du ministère de la justice affecté au transport des détenus ou au rétablissement de l'ordre dans les établissements pénitentiaires ;
 - les véhicules d'intérêt général : ambulances de transport sanitaire, véhicules d'intervention de sécurité des sociétés gestionnaires d'infrastructures électriques et gazières, du service de la surveillance de la Société nationale des chemins de fer français, de transports de fonds de la Banque de France, des associations médicales concourant à la permanence des soins et des associations agréées de sécurité civile, des forces armées, des médecins lorsqu'ils participent à la garde départementale, de transports de produits sanguins et d'organes humains, des engins de service hivernal et véhicules d'intervention des services gestionnaires de voirie ;
 - les véhicules assurant un service public de transport routier de personnes.

Autres mesures relatives au secteur du transport

- Les essais moteurs des aéronefs dont l'objectif n'est pas d'entreprendre un vol sont interdits et reportés à la fin de l'épisode de pollution.
- Les tours de piste d'entraînement des aéronefs, à l'exception de ceux réalisés dans le cadre d'une formation initiale dispensée par un organisme déclaré, approuvé ou certifié, avec présence à bord ou supervision d'un instructeur sont interdits et reportés à la fin de l'épisode de pollution.
- Les bateaux fluviaux sont raccordés électriquement à quai en substitution à la production électrique de bord par les groupes embarqués, dans la limite des installations disponibles.

Mesures relatives au secteur industriel

- Les prescriptions particulières prévues dans les autorisations d'exploitation des ICPE en cas d'alerte à la pollution de niveau d'alerte 2 (ou au niveau d'alerte 2 aggravé) sont activées, sans délai, par les exploitants.
- Toute unité de production, émettrice de particules fines, de NO_x, ou de COV déjà à l'arrêt ou qui seraient arrêtées durant l'épisode de pollution n'est autorisée à reprendre son activité qu'à la fin de l'épisode de pollution.

- Réduire les émissions, y compris par la baisse d'activité.
- Arrêt temporaire des activités polluantes.

Mesures relatives au secteur chantier BTP et carrière

- Sur les chantiers, les travaux générateurs de poussières (démolition, terrassement, etc.) sont arrêtés et reportés à la fin de l'épisode de pollution.

Mesures relatives au secteur résidentiel

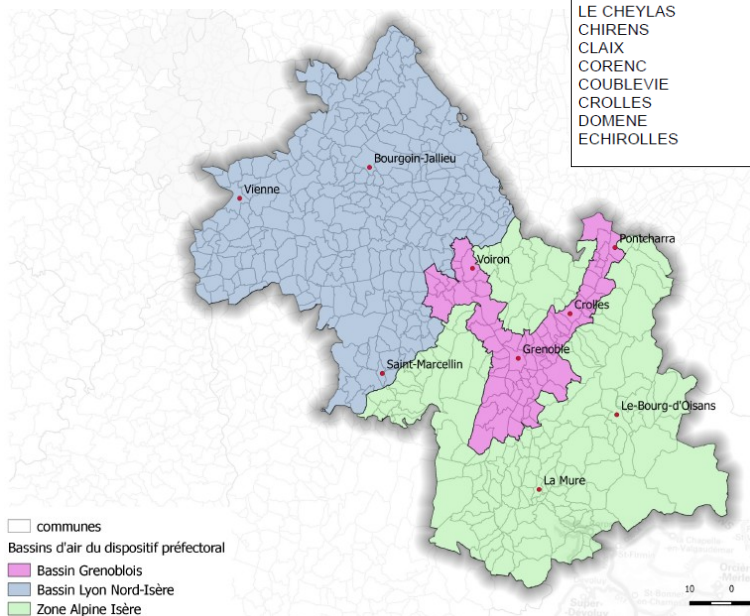
- L'utilisation de groupes électrogènes, pendant la durée de l'épisode de pollution, n'est autorisée que pour satisfaire l'alimentation électrique d'intérêts essentiels, notamment de sécurité.

Par ailleurs, afin de protéger la population des effets du pic de pollution, le préfet de l'Isère formule les recommandations suivantes :

Recommandations faites aux personnes sensibles et vulnérables

- Éloignez vous des grands axes routiers aux périodes de pointes ;
- Éloignez vos enfants de la pollution automobile ;
- Limitez les sorties durant l'après-midi (13h-20h)
- Limitez les activités physiques et sportives intenses (dont les compétitions) en plein air, celles à l'intérieur peuvent être maintenues ;
- En cas de symptômes ou d'inquiétudes, prenez conseil auprès de votre pharmacien ou de votre médecin.

3 - Communes du Bassin grenoblois			
BARRAUX	EYBENS	LA PIERRE	SASSENAGE
BEAUCROISSANT	LA FLACHERIE	POISAT	SEYSSINET-PARISSET
BERNIN	FONTAINE	PONTCHARRA	SEYSSINS
BIVIERS	FONTANIL-CORNILLON	LE PONT-DE-CLAIX	TENCIN
BRESSON	FROGES	RENAME	LA TERRASSE
BRIE-ET-ANGONNES	GIERES	RIVES	LE TOUVET
LA BUISSE	GONCELIN	SAINT-CASSIEN	LA TRONCHE
LA BUISSIERE	GRENOBLE	SAINT-EGREVE	TULLINS
CHAMPAGNIER	LE GUA	SAINT-GEORGES-DE-COMMIERS	VARCES-ALLIERES-ET-RISSET
LE CHAMP-PRES-FROGES	HERBEYS	SAINT-ISMIER	VAULNAVEYS-LE-HAUT
CHAMP-SUR-DRAC	JARRIE	SAINT-JEAN-DE-MOIRANS	VENON
CHAPAREILLAN	LUMBIN	SAINT-MARIE-D'ALLOIX	LE VERSOUD
CHARNECLES	MEYLAN	SAINT-MARTIN-D'HERES	VEUREY-VOROIZE
LE CHEYLAS	MOIRANS	SAINT-MARTIN-D'URIAGE	VIF
CHIRENS	MONTBONNOT-SAINT-MARTIN	SAINT-MARTIN-LE-VINOUX	VILLARD-BONNOT
CLAIX	MONTCHABOUD	SAINT-NAZAIRE-LES-EYMES	VIZILLE
CORENC	LA MURETTE	SAINT-PAUL-DE-VARCES	VOIRON
COUBLEVIE	MURIANETTE	SAINT-PIERRE-DE-MESAGE	VOREPPE
CROLLES	NOTRE-DAME-DE-MESAGE	SAINT-VINCENT-DE-MERCUZE	VOUREY
DOMENE	NOYAREY		
ECHIROLLES			



Base réglementaire :

Arrêté zonal n° PREF_DIA_BCI_2017_05_22_01 du 22 mai 2017 portant approbation du document-cadre zonal relatif aux procédures préfectorales et aux mesures de dimension interdépartementale en cas d'épisodes de pollution de l'air ambiant

Arrêté préfectoral n° 38-2018-01-02-004 du 2 janvier 2018 relatif aux procédures préfectorales d'information-recommandation et d'alerte du public en cas d'épisode de pollution de l'air ambiant dans le département de l'Isère

Plus d'informations :

www.isere.gouv.fr

www.air-rhonealpes.fr

www.auvergne-rhone-alpes.ars.sante.fr/air-exterieur-et-pollution-atmospherique